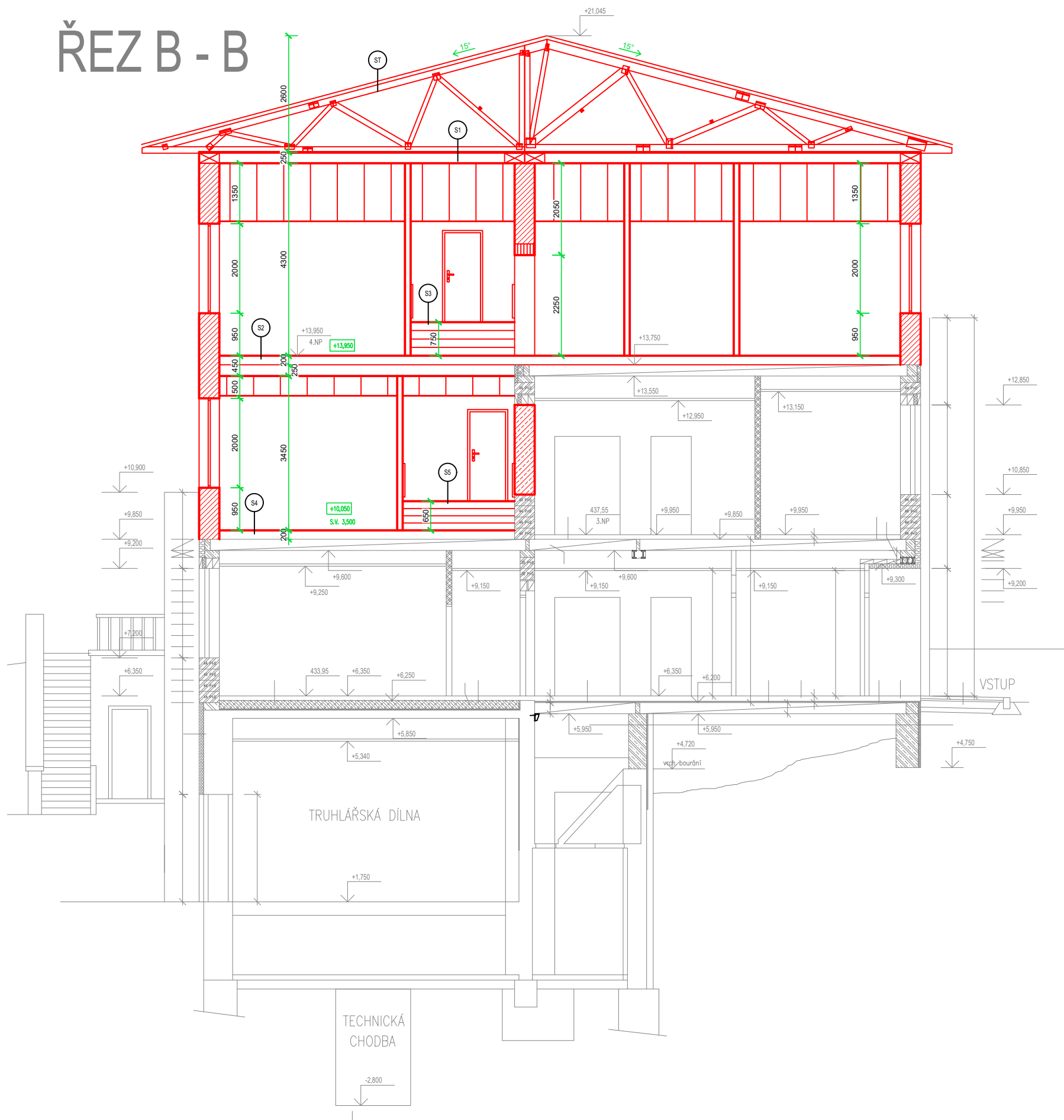
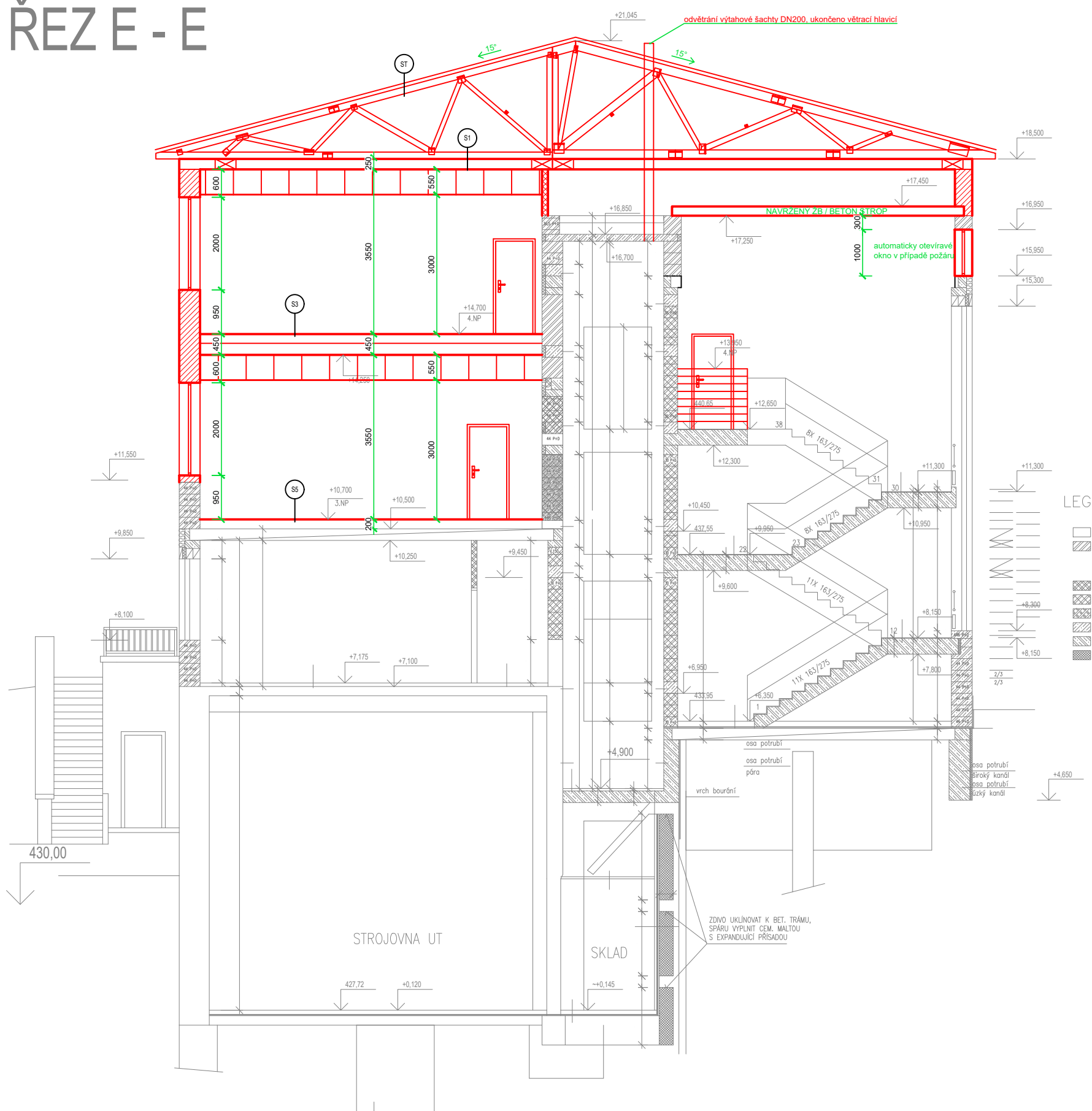


ŘEZ B - B



ŘEZ E - E



- ST
- falcované plechové desky, drážkové
 - separační a mikroventilační rohože
 - základ z OSB desek
 - kontralatě s podtěsněním systémovou páskou
 - hydroizolační vrstva
 - prkenný základ
 - nosná konstrukce střešky - příhradové vazníky
- tl. 15mm
- tl. 15mm

- S1
- nosná konstrukce střešky - příhradové vazníky
 - TI čedičové desky, $\lambda=0,033W/mK$
 - prkenný základ
 - parotěsná fólie 110g/m², s_{dm}=40m (utěsnění prostupů pomocí systémových manžet a butylkaučukového tmele), parotěs utěsněn na stěnách, v místech dřevěného pojistného roštu opatřit v celé délce pomocí butylkaučukové pásky z důvodu eliminace perforace kotvicími vruty roštu
 - dřevěný pojistný rošt parotěsné fólie z hranolů 40x50 á 600mm kotvených do vazníků pomocí samofézných konstrukčních vrutů
 - protipožární podhled s požární odolností 15min dle PBŘ (pouze 4.NP - ochrana dřevěné stropní konstrukce)
 - vzduchová mezera mezi požárním a kazetovým podhledem
 - kazetový podhled samonosný z desek, certifikovaný, s požární odolností 15min dle PBŘ, kotven do profilů protipožárního podhledu
- tl. 260mm
- tl. 25mm

- S2
- PVC / keramická dlažba
 - samonivelační stěrka / flex. lepidlo
 - betonová mazanina
 - separační fólie
 - kročejová izolace
 - navržený stropní panel
- tl. 10mm
- tl. 5mm
- tl. 70mm
- tl. 100mm
- tl. 250mm

- S4
- PVC / keramická dlažba
 - samonivelační stěrka / flex. lepidlo
 - betonová mazanina
 - separační fólie
 - kročejová izolace
 - stávající stropní panel
- tl. 10mm
- tl. 5mm
- tl. 70mm
- tl. 100mm
- tl. 250mm

- S3
- PVC / keramická dlažba
 - samonivelační stěrka / flex. lepidlo
 - betonová mazanina
 - separační fólie
 - kročejová izolace
 - navržený stropní panel
- tl. 10mm
- tl. 5mm
- tl. 70mm
- tl. 100mm
- tl. 250mm

- S5
- PVC / keramická dlažba
 - samonivelační stěrka / flex. lepidlo
 - betonová mazanina
 - separační fólie
 - kročejová izolace
 - betonový strop s trapez. plechem
- tl. 10mm
- tl. 5mm
- tl. 70mm
- tl. 100mm
- tl. 120mm

LEGENDA STÁVAJÍCÍCH MATERIÁLŮ:

- STÁVAJÍCÍ KONSTRUKCE
- ZDIVO Z CIHEL POROTHERM 44 RESP. 36,5 P+D - P 10 VČETNĚ CIHEL DOPLŇKOVÝCH, ROHOVÝCH, VYROVŇAVACÍCH A CIHEL NÍZKÝCH NA MALTU MC 5,0
- ZDIVO Z CIHEL POROTHERM 11,5 P+D - P10 NA MALTU MC 5,0
- ZDIVO Z CIHEL POROTHERM 30 P+D - P 10 NA MALTU MC 5,0
- ZDIVO Z TVÁRNIC HEBEL P2-500 TL. 250 mm
- BETON PROSTÝ
- ŽELEZOBETON
- ZDIVO Z CIHEL CP P20 NA MC 10 S EXPANDUJÍCÍ PŘÍSTADOU

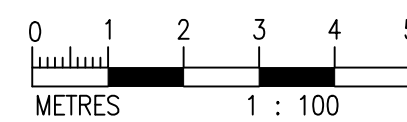
POZN.

- nová konstrukce části podlahy/stropu nad 3.NP a 4.NP (doplnění o stropní ŽB panely a ŽB věnce)
- nová konstrukce stropu nad schodištěm, stávající strop se musel vybourat z důvodu malé podchodzí výšky do nově navržené levé části objektu
- nové úpravy povrchů dle tabulky místností, výšky obkladů do v. 2000mm u sociálního zázemí, obkladu kuchyněk a do v. 1500mm u úklidových místností
- navržená okna v šatnách, sprchách, WC, kancelářích budou doplněny o žaluzie
- keramická dlažba bude použita protiskluz. dlažba (R10)
- protipožární podhled/zákrýt pod dřevěnými vazníky s požární odolností min. 30min dle PBŘ (sloužící jako zakrytí a ochrana dřevěné stropní konstrukce)
- v celém rozsahu 4.NP bude proveden nový zavěšený kazetový podhled s požární odolností dle PBŘ (REI 30DP1) - zavěšený kazetový strop nesmí narušit požární vlastnosti a celistvost protipožárního zákrytu pod dřevěnými vazníky (kotvit do profilů)
- v celém rozsahu 3.NP bude proveden nový zavěšený kazetový podhled s požární odolností dle PBŘ (REI 45DP1)
- obvodová stěna včetně ŽB věnce bude vyzděna do výšky cca +18,500 a zakončena novou vazníkovou konstrukcí (viz část D.1.2)
- překlady nad novými otvory řeší část D.1.2 této PD

- ČERVENĚ vyznačeny navržené konstrukce/zařízení

LEGENDA NAVRŽENÝCH MATERIÁLŮ:

- SDK příčka tl. 125mm (Rw = 53dB), s požární odolností dle PBŘ
 - 2x12,5mm SDK deska
 - CW 75 + TI 60mm
 - 2x12,5mm SDK deska
- SDK příčka tl. 150mm (Rw = 56dB), s požární odolností dle PBŘ
 - 2x12,5mm SDK deska
 - CW 100 + TI 80mm
 - 2x12,5mm SDK deska



Investor:	Královéhradecký kraj Pivovarské náměstí 1245 500 03, Hradec Králové	Zpracoval:	
Místo stavby:	Oblastní nemocnice Trutnov, Maxima Gorkého 77, 541 01 Trutnov k.ú. Trutnov [769029] parc. č. st. 1716	Datum:	09/2022
Vedoucí projektu:	Ing. Jan Dinga	Stupeň PD:	DPS
Zodp. projektant:	Ing. Radek Dědina	Část:	Architektonicko stavební řešení
Vypracoval:	Lukáš Dědič	Alce:	Nástavba provozně technického objektu - ON Trutnov
Alce:	Nástavba provozně technického objektu - ON Trutnov	Paré:	Formát: A2
Obsah:	ŘEZ B-B, E-E - navržený stav	Měřítko:	1:100
		Číslo výkresu	D.1.1.12